



วัฒนธรรมกับความเสี่ยงสุขภาพ

เข้าใจแบบแผนพฤติกรรมเสี่ยงที่แตกต่าง
บนความหลากหลายของสังคมและวัฒนธรรม

เครื่องมือระบาดวิทยาวัฒนธรรม





วัฒนธรรมกับความเสี่ยงสุขภาพ

เข้าใจแบบแผนพฤติกรรมเสี่ยงที่แตกต่าง
บนความหลากหลายของสังคมและวัฒนธรรม

ระบาดวิทยา



- การศึกษาเกี่ยวกับสิ่งที่เกิดขึ้นกับประชากร

Epi = บน, ระหว่าง Demo = ประชาชน Logos = การศึกษา

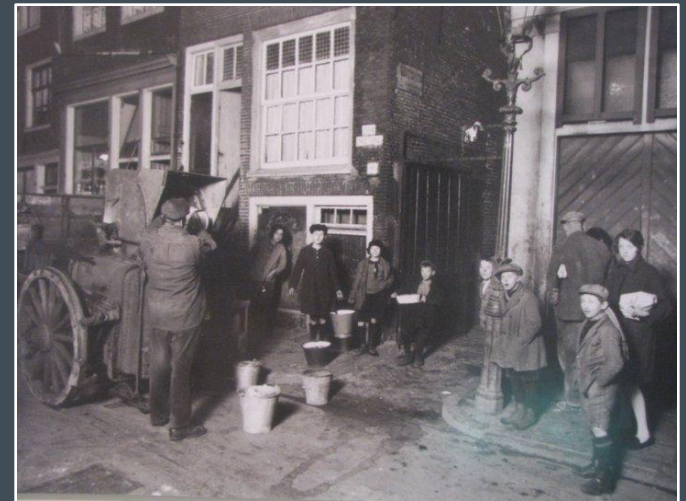
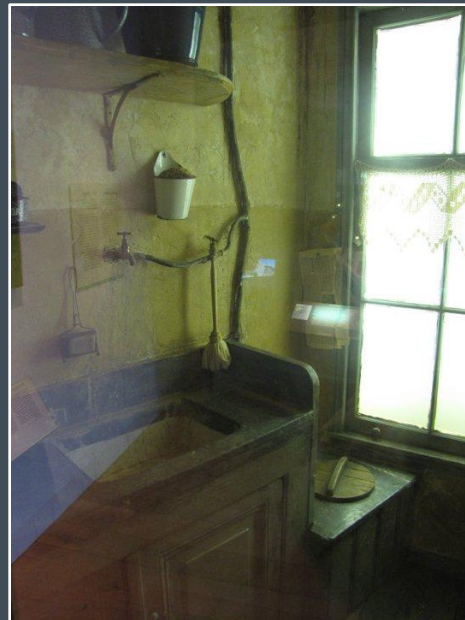
- ศึกษาการกระจายตัวของโรค (distribution)
ความสัมพันธ์ระหว่าง บุคคล สถานที่ และเวลา
กับปัญหาสุขภาพ
- ศึกษาตัวกำหนด (determinants) ปัจจัยเสี่ยงสุขภาพ



วัฒนธรรมกับความเสี่ยงสุขภาพ

เข้าใจแบบแผนพฤติกรรมเสี่ยงที่แตกต่าง
บนความหลากหลายของสังคมและวัฒนธรรม

ระบาดวิทยา





วัฒนธรรมกับความเสี่ยงสุขภาพ

เข้าใจแบบแผนพฤติกรรมเสี่ยงที่แตกต่าง
บนความหลากหลายของสังคมและวัฒนธรรม

ระบาดวิทยาวัฒนธรรม



- **บุคคล สถานที่ และเวลา** ที่สัมพันธ์กับปัจจัยเสี่ยงสุขภาพ ล้วนมีแบบแผนทางสังคมวัฒนธรรมกำกับอยู่เสมอ
- **ความเสี่ยงสุขภาพ** มีความหมายทางสังคม และเกิดขึ้นภายใต้บริบทที่เฉพาะเจาะจงของประสบการณ์ สถานการณ์ในชีวิตประจำวัน
- **พฤติกรรมทางสังคม** มีปัจจัยทางสังคมวัฒนธรรมเป็นฐาน

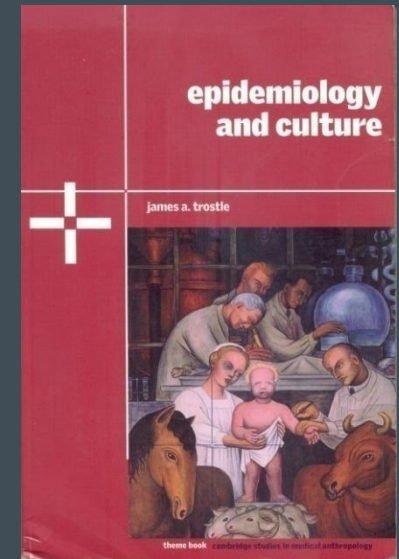
วัฒนธรรมกับความเสี่ยงสุขภาพ

เข้าใจแบบแผนพฤติกรรมเสี่ยงที่แตกต่าง
บนความหลากหลายของสังคมและวัฒนธรรม

ระบาดวิทยาวัฒนธรรม



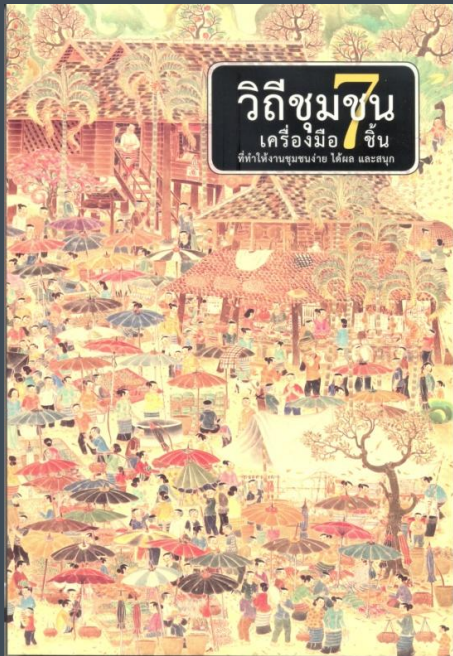
- **ระบาดวิทยาความรู้ท้องถิ่น (Lay epidemiology)**
ความหมาย การตีความ คำอธิบายความเสี่ยงสุขภาพ
บนพื้นฐานโลกทัศน์วัฒนธรรมคนท้องถิ่น
- **ระบาดวิทยาชุมชน (Popular epidemiology)**
การมีส่วนร่วมของชุมชนในการค้นหา ควบคุม
ป้องกัน ปักจ้ยความเสี่ยงสุขภาพ



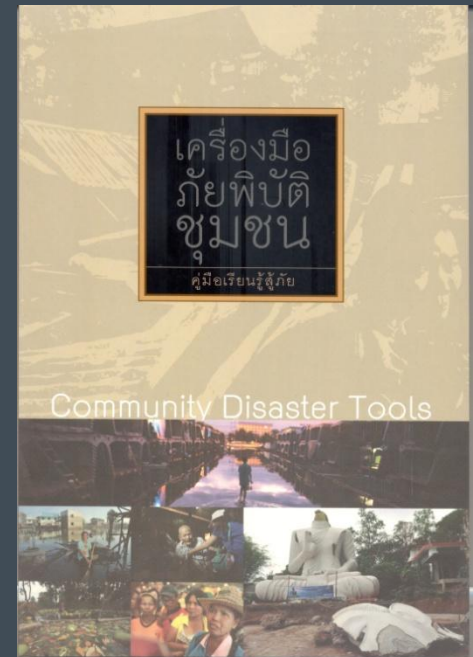
วัฒนธรรมกับความเสียงสุขภาพ

เข้าใจแบบแผนพฤติกรรมเสียงที่แตกต่างกัน
บนความหลากหลายของสังคมและวัฒนธรรม

เครื่องมือระบาดวิทยาวัฒนธรรม



- เครื่องมือที่ช่วยค้นหาประสบการณ์
ทุนทางสังคม และนิเวศวัฒนธรรม
การรับมือภัยพิบัติ



- เครื่องมือวิถีชุมชน ๗ ขั้น
ที่ทำให้งานชุมชนง่าย ได้ผล และสนุก